

2011

MEMÒRIA ICO



Generalitat de Catalunya
**Departament
de Salut**



ICO
Institut Català d'Oncologia

CONTINGUTS



ICO

Institut Cat

MATGE

L'Institut Català d'Oncologia (ICO) és un centre públic i monogràfic sobre càncer. Creat el 1995, aplega l'assistència, la prevenció, la recerca i la formació especialitzada i és l'únic centre d'aquestes característiques de tot l'Estat.

L'ICO disposa de tres centres, situats a l'Hospitalet de Llobregat, Girona i Badalona, que treballen amb tres hospitals universitaris de l'Institut Català de la Salut (Bellvitge, Dr. Josep Trueta i Germans Trias i Pujol, respectivament). A més, té establerta una xarxa de col·laboració amb 17 hospitals comarcals.

Ara, l'ICO és el centre oncològic de referència per al 40% de la població adulta de Catalunya.

MISSIÓ

- Treballar per reduir l'impacte del càncer a Catalunya.

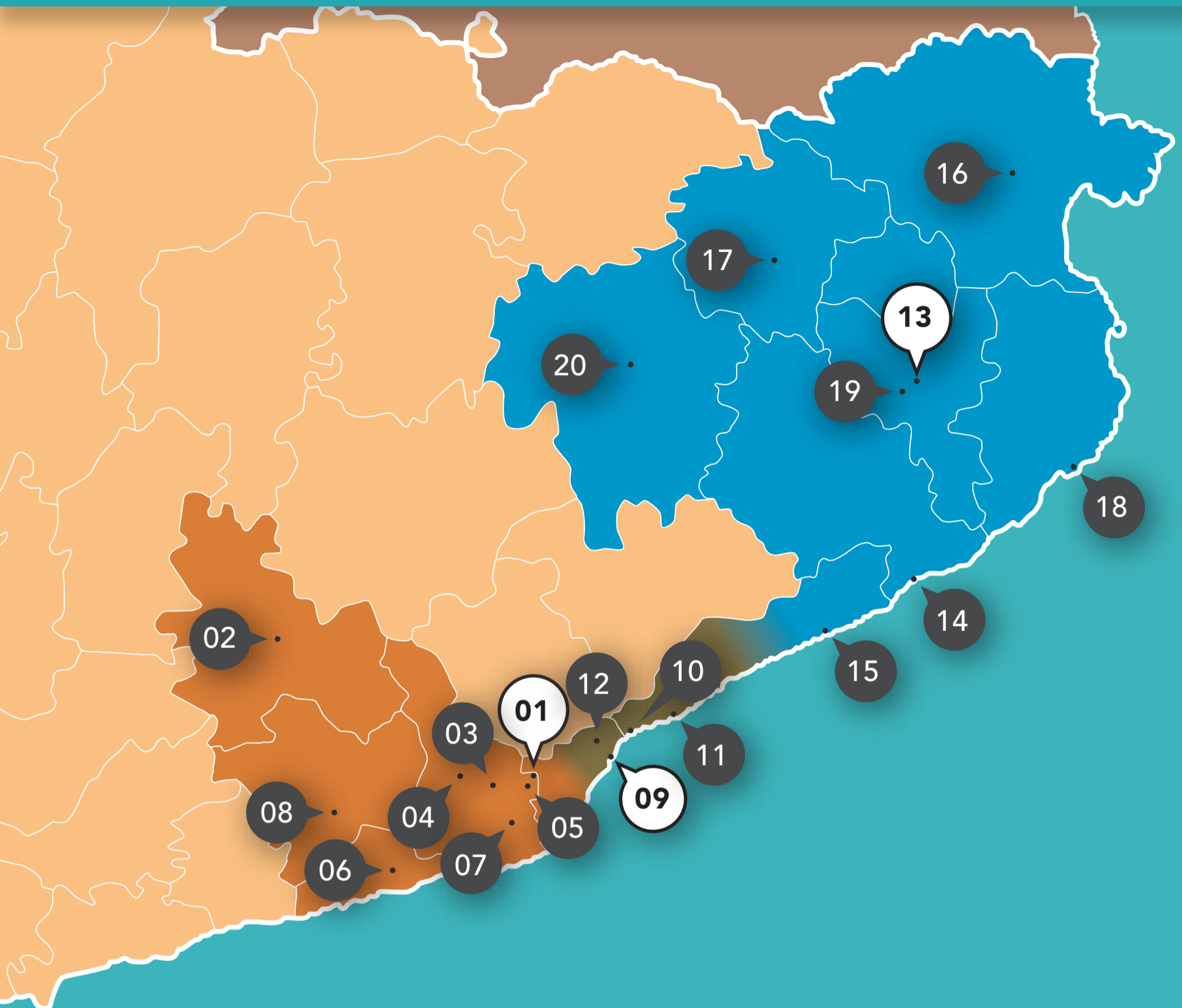
VISIÓ

- Ser un centre integral del càncer amb reconeixement internacional.

VALORS

- Pensem com a pacient.
- Qualitat amb calidesa.
- Decisions amb coneixement.
- Equips al teu costat.
- Recerca i innovació per millorar el futur.

XARXA ICO



ÀREA D'INFLUÈNCIA DE L'ICO L'HOSPITALET

- 01. Hospital Universitari de Bellvitge
- 02. Igualada
- 03. Martorell
- 04. Sant Boi de Llobregat
- 05. Sant Joan Despí
- 06. Sant Pere de Ribes
- 07. Viladecans
- 08. Vilafranca del Penedès

ÀREA D'INFLUÈNCIA DE L'ICO BADALONA

- 09. H. Univ. Germans Trias i Pujol
- 10. Sta. Coloma de Gramenet
- 11. Mataró
- 12. Badalona

ÀREA D'INFLUÈNCIA DE L'ICO GIRONA

- 13. H. Univ. de Girona Dr. Josep Trueta
- 14. Blanes
- 15. Calella
- 16. Figueres
- 17. Olot
- 18. Palamós
- 19. Salt
- 20. Vic

UN DIA A L'ICO

	L'Hospitalet	Girona	Badalona
RECURSOS			
Llits	89	36	43
Punts Hospital de Dia	38	19	26
Acceleradors	5	3	3
ACTIVITAT			
Casos nous	20	8	9
Altes hospitalització	9	3	4
Consultes externes (primeres + succ.)	415 (55 + 360)	152 (19+133)	206 (27+179)
Sessions Hospital de Dia	143	75	78
Braquiteràpia	3	-	-
Radiocirurgia	1	-	-
Altes radioteràpia ext.	10	5	6
Dispensació ambulatoria fàrmacs	39	9	15
Citostàtics preparats	163	91	87
TPH/mes	5	1	5

ACTIVITAT

	Total		L'Hospitalet		Girona		Badalona	
	2011	2010	2011	2010	2011	2010	2011	2010
HOSPITALITZACIÓ								
Altes	6.009	6.564	3.244	3.729	1.233	1.249	1.532	1.586
Estada mitjana			8,99	7,89	9,42	9,3	10,74	11,49
Cirurgia major ambulatoria	815	583	815	583				
CONSULTA EXTERNA								
Primeres visites	23.342	24.607	13.518	13.284	4.402	4.709	5.422	6.614
Visites successives	166.148	163.854	88.811	86.942	32.788	32.806	44.549	44.106
Total	189.490	188.461	102.329	100.226	37.190	37.515	49.971	50.720
Coeficient 2es. /1es.	7,12	6,66	6,57	6,54	7,45	6,97	8,22	6,67
HOSPITAL DE DIA								
Quimioteràpia	51.187	47.383	25.490	23.592	11.543	10.944	14.154	12.847
Altres	24.791	2.5621	11.648	11.580	7.125	7.730	6.018	6.311
TPH								
Autòlegs	79	87	42	37	15	10	22	40
Al·logènics emparentats	24	15	10	8	-	-	14	7
Al·logènics no emparentats	28	26	9	15	-	-	19	11
RADIOTERÀPIA								
Externa	5.217	4.944	2.551	2.336	1.193	1.140	1.473	1.468
Braquiteràpia	793	849	793	849	-	-	-	-
Radiocirurgia	127	125	127	125	-	-	-	-

ACTIVITAT

	Total		L'Hospitalet		Girona		Badalona	
	2011	2010	2011	2010	2011	2010	2011	2010
ATENCIÓ CONTINUADA								
Atenció presencial	2.636	2.308	2.636	2.308	-	-	-	-
ICO 24h*	10.237	7.593	8.605	7.593	1.135	-	497	-
HEMATOLOGIA I CITOGENÈTICA-BIOLOGIA MOLECULAR								
Tècniques citogenètica	4.231	3.936	-	-	-	-	4.231	3.936
- Convencionals	3.034	2.657	-	-	-	-	3.034	2.657
- Fish	1.197	1.279	-	-	-	-	1.197	1.279
Determ. biol. molec.	2.794	2.541	-	-	-	-	2.794	2.541
VISITES D'INFERMERIA								
	22.646	15.652	12.971		5.017		4.658	
CONSELL GENÈTIC								
Pacients nous	2.026	1.720	1.154	905	502	486	370	
Noves famílies	1.167	895	621	414	286	253	260	
Pacients en seguiment	3.160	2.405	1.985	1.348	668	659	507	
DIAGNÒSTIC GENÈTIC								
Determinacions	2.705		2.705		-		-	
Tècniques	18.076		18.076		-		-	
Informes	1.138		1.138		-		-	

* Posat en marxa a l'agost de 2011 a l'ICO Girona i a l'ICO Badalona.

ACTIVITAT DELS HOSPITALS COMARCALS

Consultes externes

2011 2010

Igualada	5.593	5.682
Martorell	4.907	4.467
Sant Pere de Ribes	6.585	3.521
Viladecans	361	357
Vilafranca del Penedès	2.389	2.585
Santa Coloma de Gramenet	1.454	-

Consultes externes

Hospital de Dia

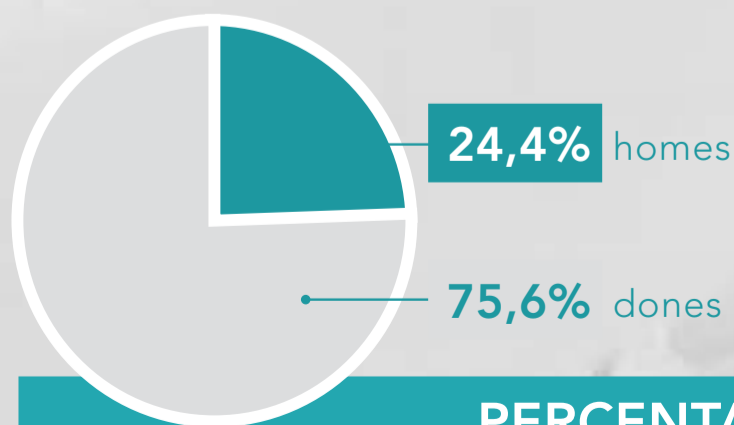
2011 2010

2011 2010

Blanes	1.572	1.522	438	407
Calella	2.083	1.729	1.617	1.345
Figuères	2.697	2.630	1.295	1.571
Olot	847	833	-	-
Palamós	3.103	2.655	1.094	1.135
Salt	3.795	3.063	929	927

	Total	L'Hospitalet	Girona	Badalona
PERSONAL ASSISTENCIAL				
Facultatiu	250	136	49	65
Infermeria	229	177	26	26
Tècnic	89	52	19	18
Auxiliar	99	85	7	7
Zelador	26	21	3	2
TOTAL	693	471	104	118
PERSONAL NO ASSISTENCIAL*				
Titulat de grau superior	76	61	3	12
Titulat de grau mitjà	38	30	2	6
Administratiu	136	91	24	21
Directiu	16	13	1	2
TOTAL	266	195	30	41
TOTAL	959	666	134	159

*Inclou estructura corporativa, de recerca i de programes.



PERCENTATGE D'HOMES I DONES A LA INSTITUCIÓ

RESULTATS ECONÒMICS I INVERSIONS

COMPTE DE PÈRDUES I GUANYS	Any 2011
INGRESSOS	139.013.963
Assistencials	124.032.333
Altres ingressos d'exploració	11.837.192
Subvencions i altres	3.144.439
DESPESES	138.998.646
Aprovisionaments	71.854.642
Personal	50.088.689
Altres despeses d'exploració	12.702.894
Dotacions amortització i provisions	4.775.415
Resultat financer (negatiu)	313.592
Altres resultats (positiu)	-736.586
RESULTAT	15.317

En euros.

INVERSIONS	Any 2011
Renovació tecnològica - Radioteràpia i Física Mèdica	2.857.503
Pla de sistemes	1.302.091
Infraestructures i instal·lacions l'Hospitalet	1.284.340
Obres remodelació l'Hospitalet	414.258
Inversions per reposició (l'Hospitalet - Girona - Badalona)	336.798
Equipament laboratori epigenètica	170.337
TOTAL INVERSIONS	6.365.328

En euros.

ALTRES

QUEIXES I AGRAÏMENTS

	Total	L'Hospitalet	Girona	Badalona
Reclamacions / queixes	185	144	20	21
Suggeriments	67	63	4	0
Agraïments	70	27	33	10

FORMACIÓ I DOCÈNCIA

Docència	Formació continuada	Universitats
516 alumnes	2.248 alumnes	UB, UdG, UAB
16 activitats diferents	94 activitats diferents	

PROGRAMES DE PREVENCIÓ

CRIBRATGE COLORECTAL

	n	%	Tx. detecció
Població convidada	51.653	100,0	-
Població participant	13.532	26,2	-
Participants amb resultat normal (PDSOF -)	12.440	91,9	-
Participants amb resultat positiu	808	6,0	-
Prova diagnòstica (PDSOF +)	553	4,1	-
Adenomes	304	2,2	22,5‰
Casos de càncer i taxa de detecció	25	0,2	1,8‰

CRIBRATGE MAMA

	n	%	Tx. detecció
Població convidada	78.932	54,0	-
Població participant	49.156	62,3	-
Participants amb resultat normal	46.705	95,01	-
Controls intermedis	2.194	4,46	-
Casos de càncer i taxa de detecció	165	0,34	3,4‰

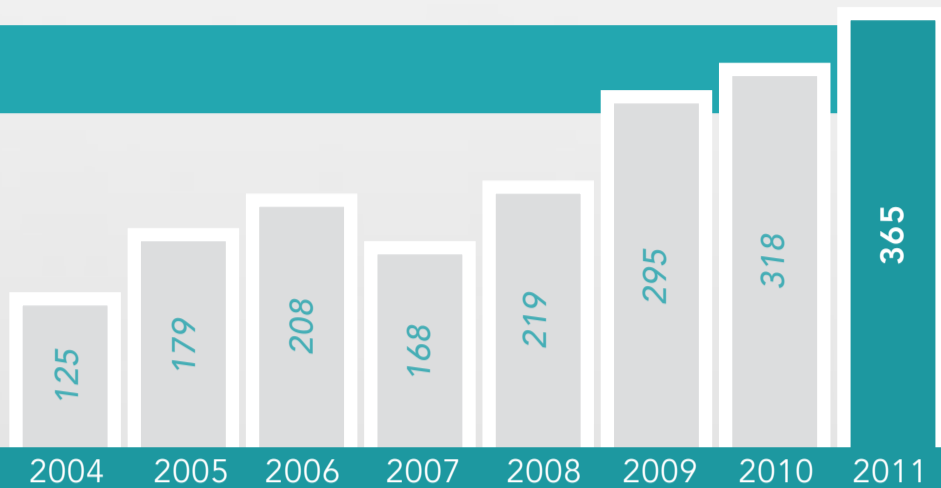
DESHABITUACIÓ TABÀQUICA

	n
Primeres visites	120
Visites de seguiment	919
Abstinència als 6 mesos (2010-11)	48,0%

RECERCA

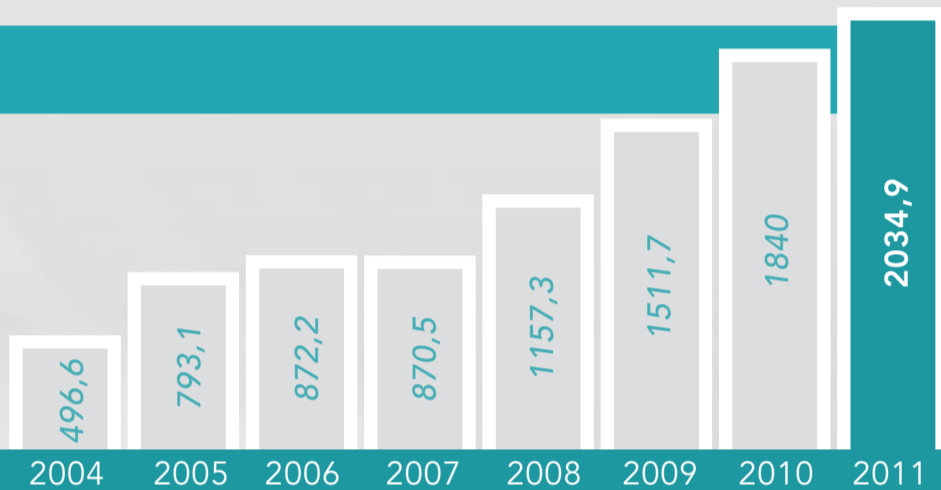
NOMBRE DE PUBLICACIONS

365



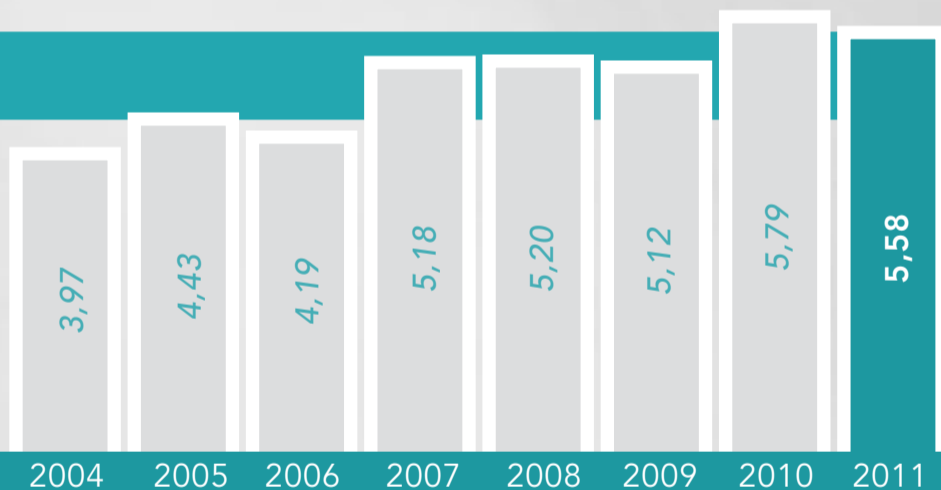
FACTOR D'IMPACTE TOTAL

2034,9



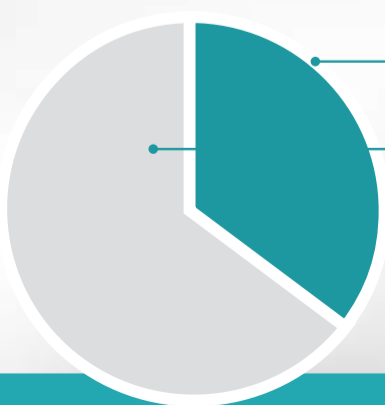
FACTOR D'IMPACTE MITJÀ

5,58



ASSAIGS CLÍNICS

Assaigs clínics actius: **309** Pacients en assaigs clínics: **569**



33,3% articles propis
66,6% articles col·laboratius

129 articles propis (33,3%)

La recerca a l'ICO s'articula a través de tres fundacions de recerca: IDIBELL a l'Hospitalet, IDIBGi a Girona i l'IGTP a Badalona.

NOMBRE ARTICLES PROPIS VS. COL-LABORATIUS

NOTÍCIES



L'ICO celebra els 15 anys d'existència amb diferents actes: una bicicletada popular, un dinar per als treballadors i una jornada científicoacadèmica.

GENER

Un estudi sobre angiogènesi coordinat per Oriol Casanovas, del Laboratori de Recerca Translacional, és el més citat del món en la categoria de Biologia, segons la classificació Science Watch.

MARÇ



Girona incorpora un nou aparell de radio-teràpia per al tractament del càncer i a l'ICO l'Hospitalet comencen els tractaments amb l'accelerador de darrera generació TrueBeam.

JUNY

L'ICO acull la primera Jornada Multidisciplinària en Oncogeriatria.

JULIOL

El Programa de consell genètic de l'ICO Badalona atén el pacient número mil.

AGOST

L'ICO s'afegeix al Pacte Mundial de l'ONU.

NOTÍCIES

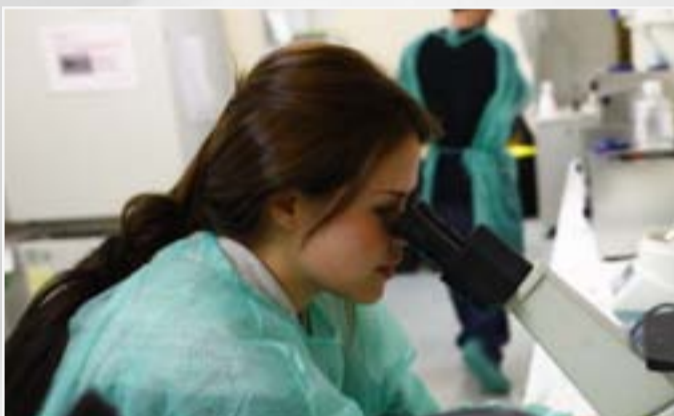
SETEMBRE

S'inaugura la sala de dol i recolliment de l'Hospital Duran i Reynals.
Cures Pal·liatives de Badalona arriba al pacient número 5.000.
S'aprova el Pla d'igualtat d'oportunitats.

OCTUBRE



La patronal CECOT premia la gestió de l'ICO en la categoria de Bones Pràctiques de l'Administració Pública.



El SCImago Institutions Ranking World Report 2011, una de les classificacions més exhaustives de les institucions que fan recerca arreu del món, determina que l'ICO és el centre hospitalari d'Espanya amb una recerca de més qualitat.

DESEMBRE



Es commemoren els 20 anys de l'inici de l'activitat de Cures Pal·liatives de l'ICO.

Sis serveis o àrees assoleixen la recertificació ISO i la Unitat de TPH de Badalona aconsegueix la reacreditació JACIE.



Responsible
amb
l'entorn



Fem un
hospital
més
amable



ICO, QUALITAT I CALIDESA

Institut Català d'Oncologia

ICO l'Hospitalet

Hospital Duran i Reynals
Av. Granvia de l'Hospitalet, 199-203
08908 l'Hospitalet de Llobregat
Tel. 932 60 77 33

ICO Badalona

Hospital Germans Trias i Pujol
Ctra. del Canyet s/n
08916 Badalona
Tel. 934 978 788

ICO Girona

Hospital Doctor Trueta
Av. França s/n
17007 Girona
Tel. 972 22 58 35

<http://ico.gencat.cat>

ico@iconcologia.net



Generalitat de Catalunya
Departament
de Salut



ICO

Institut Català d'Oncologia