

# 2011

MEMORIA ICO



Generalitat de Catalunya  
**Departament  
de Salut**



**ICO**  
Institut Català d'Oncologia

# CONTENIDOS

v

v

v

v

v

v

v

v

v

v

v

v

ICO

Institut Cat

MATGE

# EL ICO

El Instituto Catalán de Oncología (ICO) es un centro público y monográfico sobre cáncer. Creado en 1995, reúne la asistencia, la prevención, la investigación y la formación especializada, siendo el único centro de estas características de todo el Estado.

El ICO cuenta con tres centros, situados en L'Hospitalet de Llobregat, Girona y Badalona, que trabajan con tres hospitales universitarios del Instituto Catalán de la Salud (Bellvitge, Dr. Josep Trueta y Germans Trias i Pujol, respectivamente). Además, tiene establecida una red de colaboración con 17 hospitales comarcales.

Ahora, el ICO es el centro oncológico de referencia para el 40% de la población adulta de Cataluña.

## MISIÓN

- Trabajar para reducir el impacto del cáncer en Cataluña.

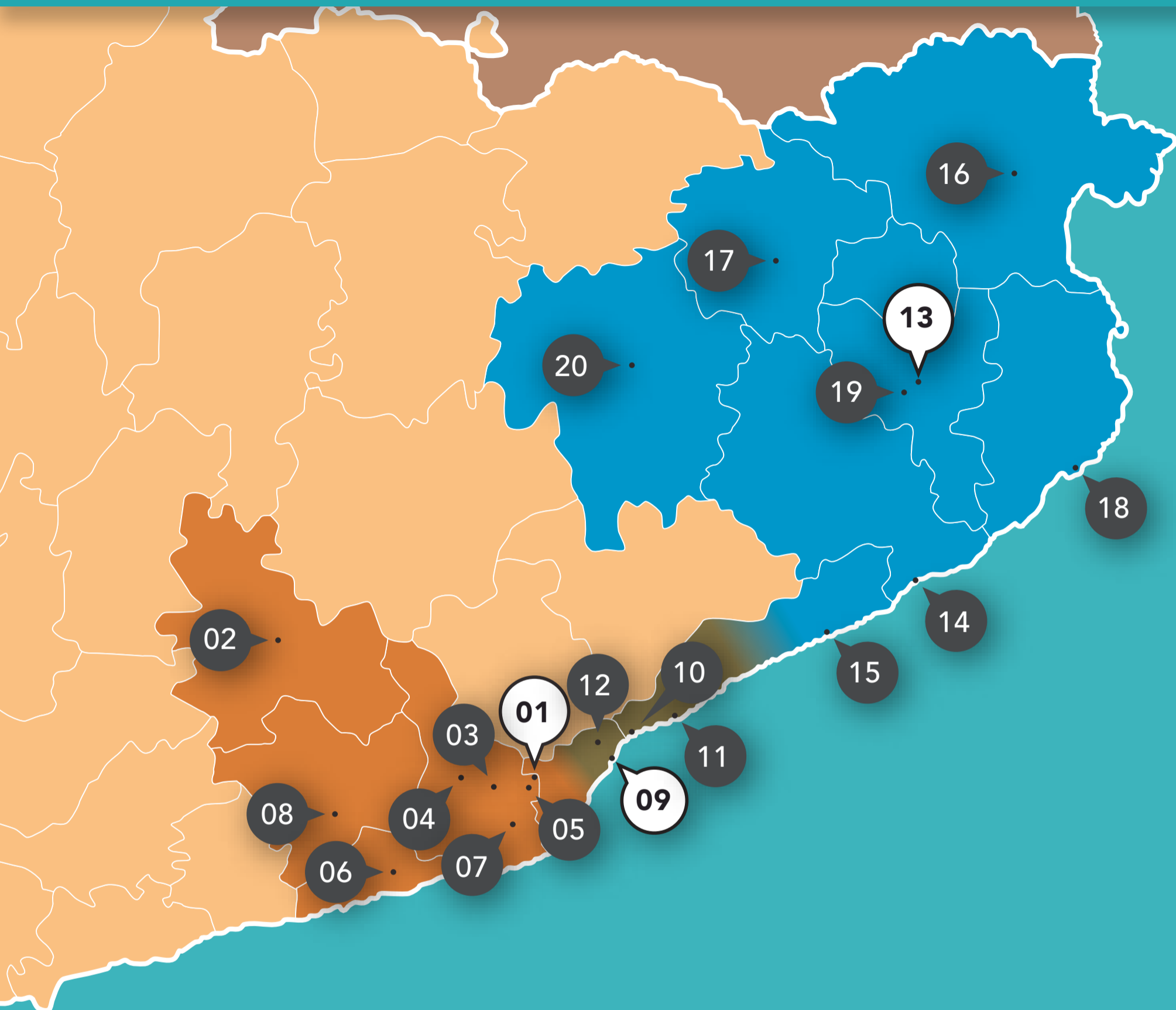
## VISIÓN

- Ser un centro integral del cáncer con reconocimiento internacional.

## VALORES

- Pensamos como pacientes
- Calidad con calidez.
- Decisiones con conocimiento.
- Equipos a tu lado.
- Investigación e innovación para mejorar el futuro.

# RED ICO



## ÀREA DE INFLUÈNCIA DEL ICO L'HOSPITALET

- 01. Hospital Universitari de Bellvitge
- 02. Igualada
- 03. Martorell
- 04. Sant Boi de Llobregat
- 05. Sant Joan Despí
- 06. Sant Pere de Ribes
- 07. Viladecans
- 08. Vilafranca del Penedès

## ÀREA DE INFLUÈNCIA DEL ICO BADALONA

- 09. H. Univ. Germans Trias i Pujol
- 10. Sta. Coloma de Gramenet
- 11. Mataró
- 12. Badalona

## ÀREA DE INFLUÈNCIA DEL ICO GIRONA

- 13. H. Univ. de Girona Dr. Josep Trueta
- 14. Blanes
- 15. Calella
- 16. Figueres
- 17. Olot
- 18. Palamós
- 19. Salt
- 20. Vic

# UN DÍA EN EL ICO

	L'Hospitalet	Girona	Badalona
<b>RECURSOS</b>			
Camas	89	36	43
Puntos Hospital de Día	38	19	26
Aceleradores	5	3	3
<b>ACTIVIDAD</b>			
Casos nuevos	20	8	9
Altas hospitalización	9	3	4
Consultas externas (primeras + suc.)	415 (55 + 360)	152 (19+133)	206 (27+179)
Sesiones Hospital de Día	143	75	78
Braquiterapia	3	-	-
Radiocirugía	1	-	-
Altas radioterapia ext.	10	5	6
Dispensación ambulatoria fármacos	39	9	15
Citostáticos preparados	163	91	87
TPH/mes	5	1	5

# ACTIVIDAD

	Total		L'Hospitalet		Girona		Badalona	
	2011	2010	2011	2010	2011	2010	2011	2010
<b>HOSPITALIZACIÓN</b>								
Altas	6.009	6.564	3.244	3.729	1.233	1.249	1.532	1.586
Estancia media			8,99	7,89	9,42	9,3	10,74	11,49
Cirugía mayor ambulatoria	815	583	815	583				
<b>CONSULTA EXTERNA</b>								
Primeras visitas	23.342	24.607	13.518	13.284	4.402	4.709	5.422	6.614
Visitas sucesivas	166.148	163.854	88.811	86.942	32.788	32.806	44.549	44.106
Total	189.490	188.461	102.329	100.226	37.190	37.515	49.971	50.720
Coeficient 2as. /1as.	7,12	6,66	6,57	6,54	7,45	6,97	8,22	6,67
<b>HOSPITAL DE DÍA</b>								
Quimioterapia	51.187	47.383	25.490	23.592	11.543	10.944	14.154	12.847
Otras	24.791	2.5621	11.648	11.580	7.125	7.730	6.018	6.311
<b>TPH</b>								
Autólogos	79	87	42	37	15	10	22	40
Alogénicos emparentados	24	15	10	8	-	-	14	7
Alogénicos emparentados	28	26	9	15	-	-	19	11
<b>RADIOTERAPIA</b>								
Externa	5.217	4.944	2.551	2.336	1.193	1.140	1.473	1.468
Braquiterapia	793	849	793	849	-	-	-	-
Radiocirugía	127	125	127	125	-	-	-	-

# ACTIVIDAD

	Total		L'Hospitalet		Girona		Badalona	
	2011	2010	2011	2010	2011	2010	2011	2010
<b>ATENCIÓN CONTINUADA</b>								
Atención presencial	2.636	2.308	2.636	2.308	-	-	-	-
ICO 24h*	10.237	7.593	8.605	7.593	1.135	-	497	-
<b>HEMATOLOGÍA Y CITOGENÉTICA-BIOLOGÍA MOLECULAR</b>								
Técnicas citogenética	4.231	3.936	-	-	-	-	4.231	3.936
- Convencionales	3.034	2.657	-	-	-	-	3.034	2.657
- Fish	1.197	1.279	-	-	-	-	1.197	1.279
Det. biología molecular	2.794	2.541	-	-	-	-	2.794	2.541
<b>VISITAS DE ENFERMERÍA</b>								
	22.646	15.652	12.971		5.017		4.658	
<b>CONSEJO GENÉTICO</b>								
Pacientes nuevos	2.026	1.720	1.154	905	502	486	370	
Nuevas familias	1.167	895	621	414	286	253	260	
Pacientes en seguimiento	3.160	2.405	1.985	1.348	668	659	507	
<b>DIAGNÓSTICO GENÉTICO</b>								
Determinaciones	2.705		2.705		-		-	
Técnicas	18.076		18.076		-		-	
Informes	1.138		1.138		-		-	

\*Puesto en marcha en agosto de 2011 en el ICO Girona y el ICO Badalona.

# ACTIVIDAD DE LOS HOSPITALES COMARCALES

## Consultas externas

2011 2010

Igualada	5.593	5.682
Martorell	4.907	4.467
Sant Pere de Ribes	6.585	3.521
Viladecans	361	357
Vilafranca del Penedès	2.389	2.585

Santa Coloma de Gramenet	1.454	-
--------------------------	-------	---

## Consultas externas

## Hospital de Día

2011 2010

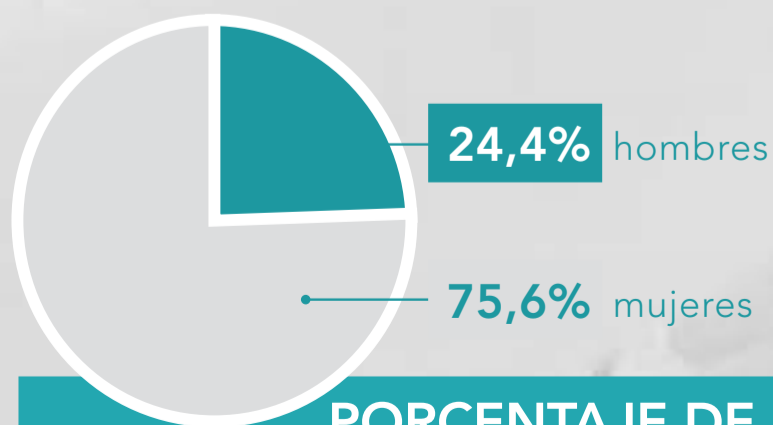
2011 2010

Blanes	1.572	1.522	438	407
Calella	2.083	1.729	1.617	1.345
Figueres	2.697	2.630	1.295	1.571
Olot	847	833	-	-
Palamós	3.103	2.655	1.094	1.135
Salt	3.795	3.063	929	927



	Total	L'Hospitalet	Girona	Badalona
<b>PERSONAL ASISTENCIAL</b>				
Facultativo	250	136	49	65
Enfermería	229	177	26	26
Técnico	89	52	19	18
Auxiliar	99	85	7	7
Celador	26	21	3	2
<b>TOTAL</b>	<b>693</b>	<b>471</b>	<b>104</b>	<b>118</b>
<b>PERSONAL NO ASISTENCIAL*</b>				
Titulado de grado superior	76	61	3	12
Titulado de grado medio	38	30	2	6
Administrativo	136	91	24	21
Directivo	16	13	1	2
<b>TOTAL</b>	<b>266</b>	<b>195</b>	<b>30</b>	<b>41</b>
<b>TOTAL</b>	<b>959</b>	<b>666</b>	<b>134</b>	<b>159</b>

\* Incluye estructura corporativa, de investigación y de programas.



**PORCENTAJE DE HOMBRES Y MUJERES EN LA INSTITUCIÓN**

# RESULTADOS ECONÓMICOS E INVERSIONES

<b>CUENTA DE PÉRDIDAS Y GANANCIAS</b>	<b>Año 2011</b>
<b>INGRESOS</b>	<b>139.013.963</b>
Asistenciales	124.032.333
Otros ingresos de explotación	11.837.192
Subvenciones y otros	3.144.439
<b>GASTOS</b>	<b>138.998.646</b>
Aprovisionamientos	71.854.642
Personal	50.088.689
Otros gastos de explotación	12.702.894
Dotaciones amortización y provisiones	4.775.415
Resultado financiero (negativo)	313.592
Otros resultados (positivo)	-736.586
<b>RESULTADO</b>	<b>15.317</b>

En euros.

<b>INVERSIONES</b>	<b>Año 2011</b>
Renovación tecnológica - Radioterapia y Física Médica	2.857.503
Plan de sistemas	1.302.091
Infraestructuras e instalaciones L'Hospitalet	1.284.340
Obras remodelación L'Hospitalet	414.258
Inversiones por reposición (L'Hospitalet - Girona - Badalona)	336.798
Equipamiento laboratorio epigenética	170.337
<b>TOTAL INVERSIONES</b>	<b>6.365.328</b>

En euros.

# OTROS

## QUEJAS Y AGRADECIMIENTOS

	Total	L'Hospitalet	Girona	Badalona
Reclamaciones / quejas	185	144	20	21
Sugerencias	67	63	4	0
Agradecimientos	70	27	33	10

## FORMACIÓN Y DOCENCIA

<b>Docencia</b>	<b>Formación continuada</b>	<b>Universidades</b>
516 alumnos	2.248 alumnos	UB, UdG, UAB
16 actividades diferentes	94 actividades diferentes	

# PROGRAMAS DE PREVENCIÓN

## CRIBADO COLORRECTAL

	n	%	T. detección
Población invitada	51.653	100,0	-
Población participante	13.532	26,2	-
Participantes con resultado normal (PDSOH -)	12.440	91,9	-
Participantes con resultado positivo	808	6,0	-
Prueba diagnóstica (PDSOH +)	553	4,1	-
Adenomas	304	2,2	22,5‰
Casos de cáncer y tasa de detección	25	0,2	1,8‰

## CRIBADO MAMA

	n	%	T. detección
Población invitada	78.932	54,0	-
Población participante	49.156	62,3	-
Participantes con resultado normal	46.705	95,01	-
Controles intermedios	2.194	4,46	-
Casos de cáncer y tasa de detección	165	0,34	3,4‰

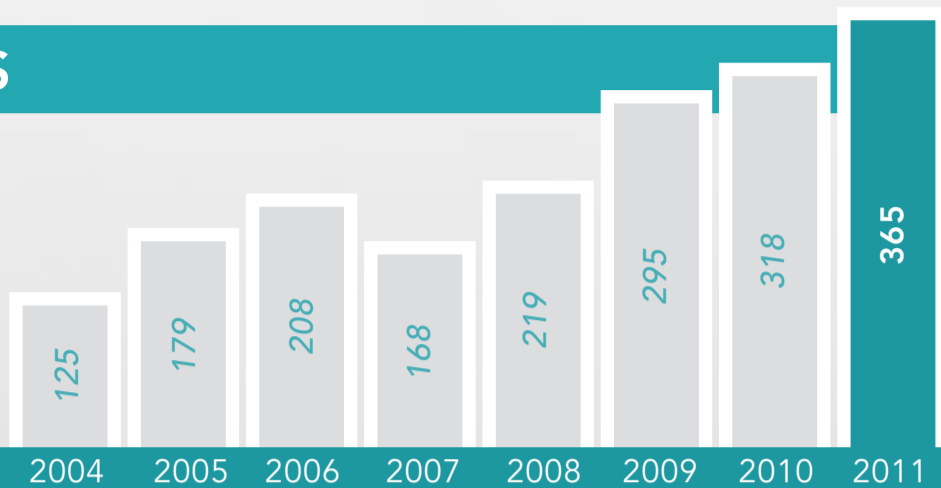
## DESHABITUACIÓN TABÁQUICA

	n
Primeras visitas	120
Visitas de seguimiento	919
Abstinencia a los 6 meses (2010-11)	48,0%

# INVESTIGACIÓN

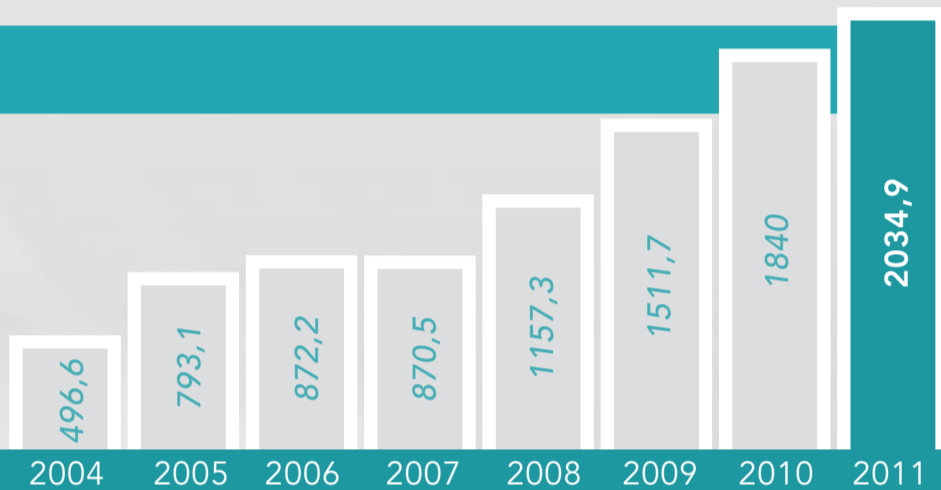
## NÚMERO DE PUBLICACIONES

365



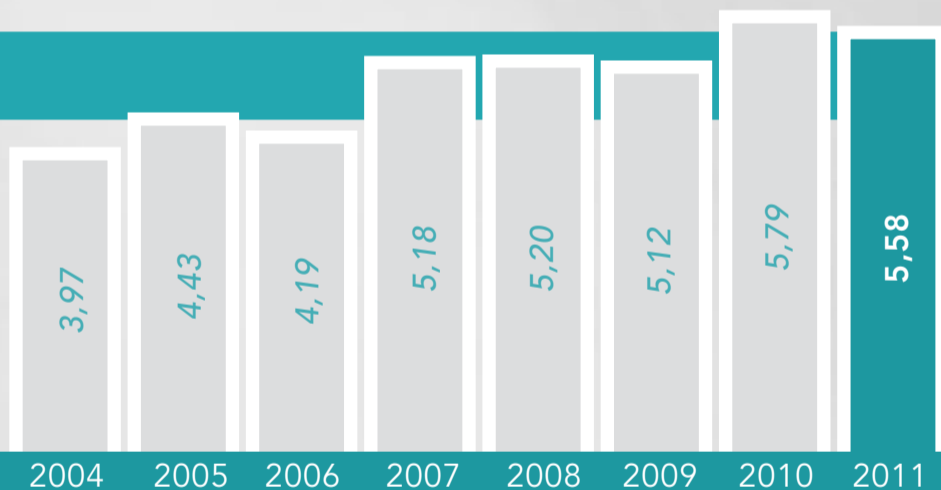
## FACTOR DE IMPACTO TOTAL

2034,9



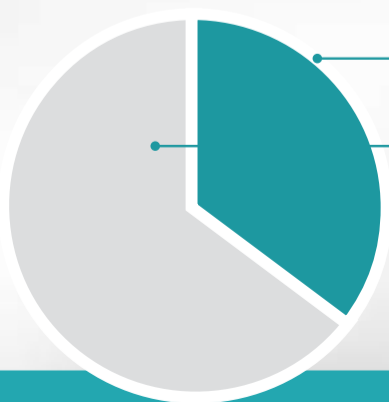
## FACTOR DE IMPACTO MEDIO

5,58



## ENSAYOS CLÍNICOS

Ensayos clínicos activos: **309**    Pacientes en ensayos clínicos: **569**



**33,3%** artículos propios  
**66,6%** artículos colaborativos

**129** artículos propios (33,3%)

La investigación en el ICO se articula a través de tres fundaciones de investigación: IDIBELL en L'Hospitalet, IDIBGi en Girona e IGTP en Badalona.

## NÚMERO ARTÍCULOS PROPIOS VS. COLABORATIVOS

# NOTICIAS



El ICO celebra sus 15 años de existencia con diferentes actos: una bicicletada popular, una comida para los trabajadores y una jornada científico-académica.

## ENERO

Un estudio sobre angiogénesis coordinado por Oriol Casanovas, del Laboratorio de Investigación Traslacional, es el más citado del mundo en la categoría de Biología, según la clasificación Science Watch.

## MARZO



Girona incorpora un nuevo aparato de radioterapia para el tratamiento del cáncer y en el ICO L'Hospitalet se inician los tratamientos con el acelerador de última generación TrueBeam.

## JUNIO

El ICO acoge la primera Jornada Multidisciplinar en Oncogeriatría.

## JULIO

El Programa de consejo genético del ICO Badalona atiende al paciente número mil.

## AGOSTO

El ICO se suma al Pacto Mundial de la ONU.

# NOTICIAS

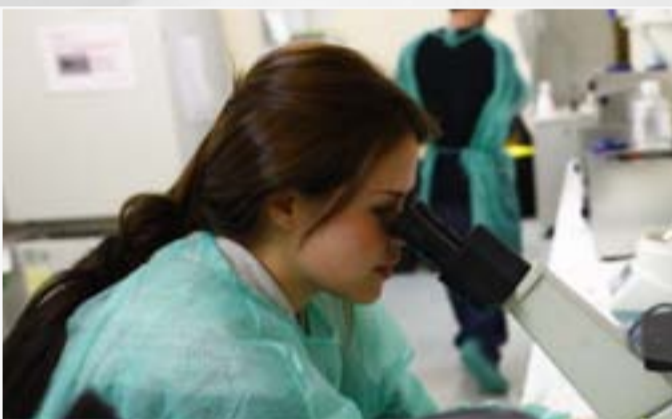
## SEPTIEMBRE

Se inaugura la sala de duelo y recogimiento del Hospital Duran i Reynals.  
Cuidados Paliativos de Badalona llega al paciente número 5.000.  
Se aprueba el Plan de Igualdad de Oportunidades.

## OCTUBRE



La patronal CECOT premia la gestión del ICO en la categoría de Buenas Prácticas de la Administración Pública.



El SCImago Institutions Ranking World Report 2011, una de las clasificaciones más exhaustivas de las instituciones que realizan investigación en todo el mundo, determina que el ICO es el centro hospitalario de España con investigación de mayor calidad.

## DICIEMBRE



Se conmemoran los 20 años del inicio de la actividad de Cuidados Paliativos del ICO.

Seis servicios o áreas consiguen la recertificación ISO y la Unidad de TPH de Badalona logra la reacreditación JACIE.



Responsible  
amb  
l'entorn



Fem un  
hospital  
més  
amable



## ICO, CALIDAD Y CALIDEZ

### Institut Català d'Oncologia

#### ICO l'Hospitalet

Hospital Duran i Reynals  
Av. Granvia de l'Hospitalet, 199-203  
08908 l'Hospitalet de Llobregat  
Tel. 932 60 77 33

#### ICO Badalona

Hospital Germans Trias i Pujol  
Ctra. del Canyet s/n  
08916 Badalona  
Tel. 934 978 788

#### ICO Girona

Hospital Doctor Trueta  
Av. França s/n  
17007 Girona  
Tel. 972 22 58 35

<http://ico.gencat.cat>

[ico@iconcologia.net](mailto:ico@iconcologia.net)



Generalitat de Catalunya  
Departament  
de Salut



**ICO**

Institut Català d'Oncologia