

Baix Llobregat

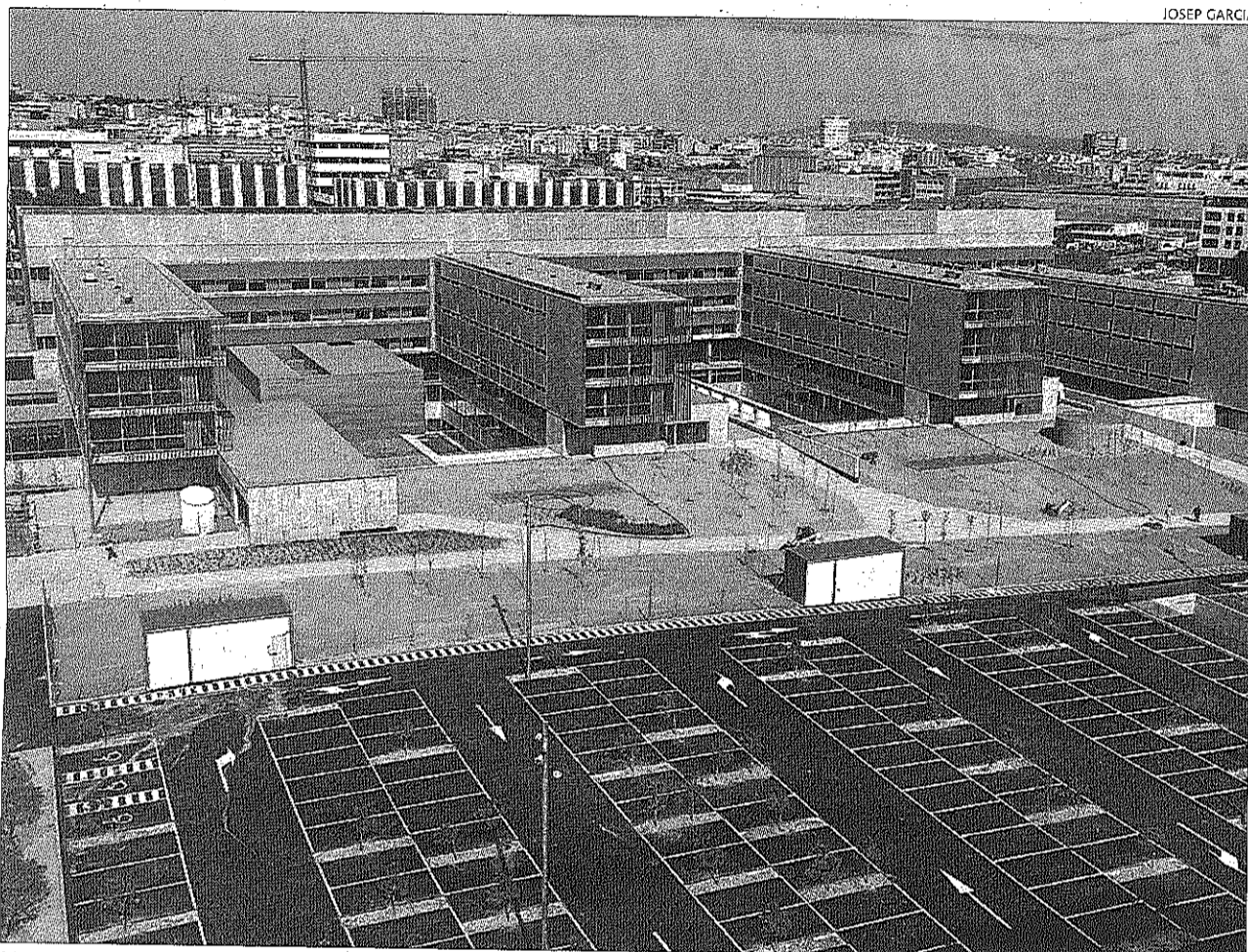
Dels poetes a la indústria total

→ S'estén per la part baixa del riu, des de Montserrat fins al mar.

→ Poetes com Jacint Verdàguer, Aribau o Rubió i

Ors van lloar els seus encants.

→ La forta industrialització va canviar radicalment el seu perfil durant el segle XX i la va convertir en motor econòmic



JOSEP GARCIA



ALBERT BERTA

Una imatge exterior i una altra d'interior del nou Hospital Intercomarcal Moisès Broggi, al Baix Llobregat.

L'Hospital Moisès Broggi amplia l'oferta a la comarca

Amb unes previsions d'atenció d'un quart de milió de pacients i unes 80.000 urgències anuals, descongessa notablement els serveis sanitaris d'una zona d'una densitat molt alta

ROQUE PÉREZ
BARCELONA

Envoltat d'espais verds i amb un perfil que dona prioritat a la llum, el nou hospital comarcal del Baix Llobregat, batejat com a Moisès Broggi en honor del destacat cirurgià del mateix nom, és la resposta a una vella reivindicació dels habitants de la comarca, que ara poden comptar amb els seus serveis generals i especialitzats sense haver de recórrer llargues distàncies. A ple rendiment, oferirà serveis de cardiologia, dermatologia, digestiu, endocrinologia i nutrició, medicina interna, nefrologia, neurologia, oncohematologia i pneumologia, a més de comptar amb unitat de cures intensives.

Es tracta del primer centre hospitalari d'aquest nivell a tot Catalunya que neix de zero, i simbolitza la gran aposta de la Genera-

BIOPOL, UN GRAN POL D'INVESTIGACIÓ MÈDICA

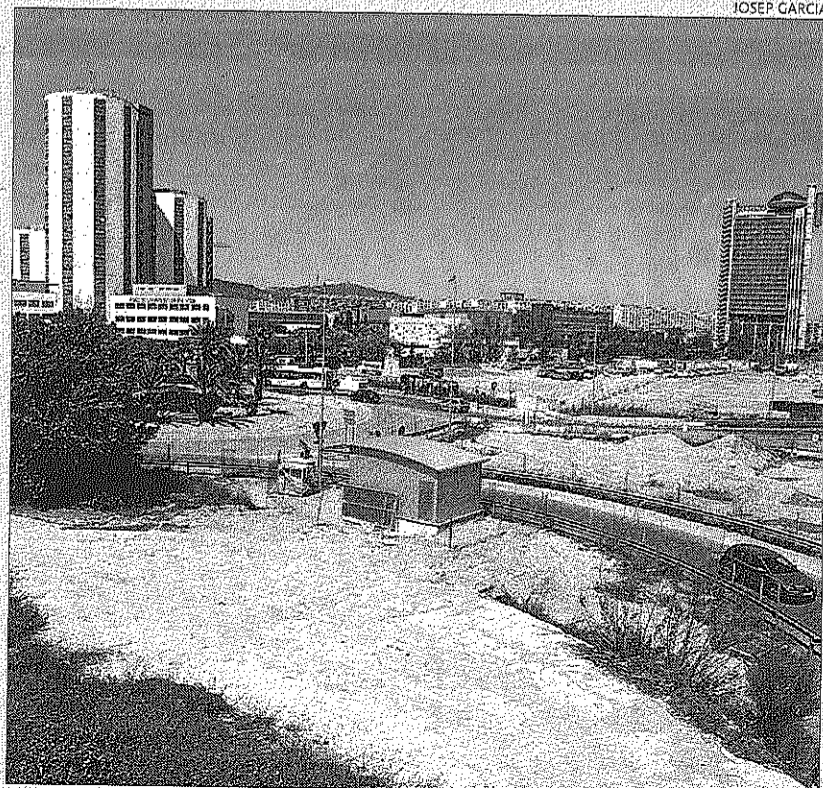
Amb la posada en marxa del centre Biopol a l'Hospitalet, la població compta amb un parc científic que està destinat a convertir-se en un punt internacional de referència en investigació i transferència tecnològica en l'àrea de la salut.

Biopol és la suma d'esforços i coneixement d'institucions sanitàries, centres d'investigació i empreses dedicades a les ciències de la salut. Està situat en un entorn físic format per l'Institut d'Investigació Biomèdica de Bellvitge, l'Hospital Universitari de Bellvitge, l'Institut Català d'Oncologia i el Campus Ciències de la Salut de Bellvitge.

El complex es desenvolupa als dos

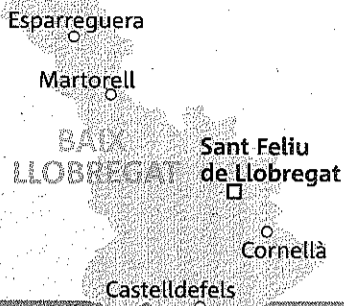
costats de la Gran Via de les Corts Catalanes. Al costat mar comptarà amb l'Hospital Duran i Reynals i dues seus per al Parc Científic i l'Empresarial. Al costat muntanya, l'Hospital de Bellvitge i els recintes previstos per al Parc Científic Ibeidibell i l'ampliació del Campus UB Bellvitge.

En termes d'organització, Biopol s'enquadra en els plans per dinamitzar la Bioregion de Catalunya, Biocat, per estimular la creació de noves empreses i atraure altres companyies farmacèutiques i de biotecnologia que, de moment, tenen la base fora de Catalunya. També tindrà la funció d'estimular l'intercanvi i les aliances entre el sector empresarial, l'investigador, l'assistencial i el docent.



JOSEP GARCIA

771.516

Són els habitants d'aquesta comarca,
que compta amb ni més ni menys que
24 municipis amb més de 5.000 veïns

485,7

Són els quilòmetres quadrats que ocupa,
fet que la converteix en una de les zones
més densament poblades de Catalunya

15

Són els municipis amb més de 20.000
habitants, i Cornellà és el que té més
densitat (12.083,7 h./km2 el 2007)

UNA SANITAT A L'ÚLTIMA

→ Els ciutadans de Catalunya tenen 3,7 metges per cada 1.000 habitants, i poden comptar amb un centre d'atenció a no més de 10 minuts de casa seva, fet que situa Catalunya per sobre de països com França i Alemanya.

→ Les receptes electròniques, que agilitzen enormement el procés de medicació, ja estan en funcionament a gairebé tots els CAP i totes les farmàcies de Catalunya.

Ve de la pàgina anterior

litat per la descentralització dels serveis sanitaris i la seva aproximació al ciutadà.

En funcionament des del 1 de febrer d'aquest any, l'hospital ja atén en consultoris externs, mentre acaba de posar a punt la resta dels seus serveis. Aquest centre de salut, aixecat a Sant Joan Despí amb un pressupost de 113 milions d'euros, dona cobertura a una població de més de 300.000 habitants.

Amb l'extensió de la seva cobertura sanitària a una zona densament poblada, s'espera que alleugi la pressió de la demanda sobre els hospitals de Bellvitge i l'Hospitalet, al mateix temps que servirà per descongestionar tant les llistes d'espera quirúrgiques com les sol·licituds de visita a consultes externes a tota la comarca.

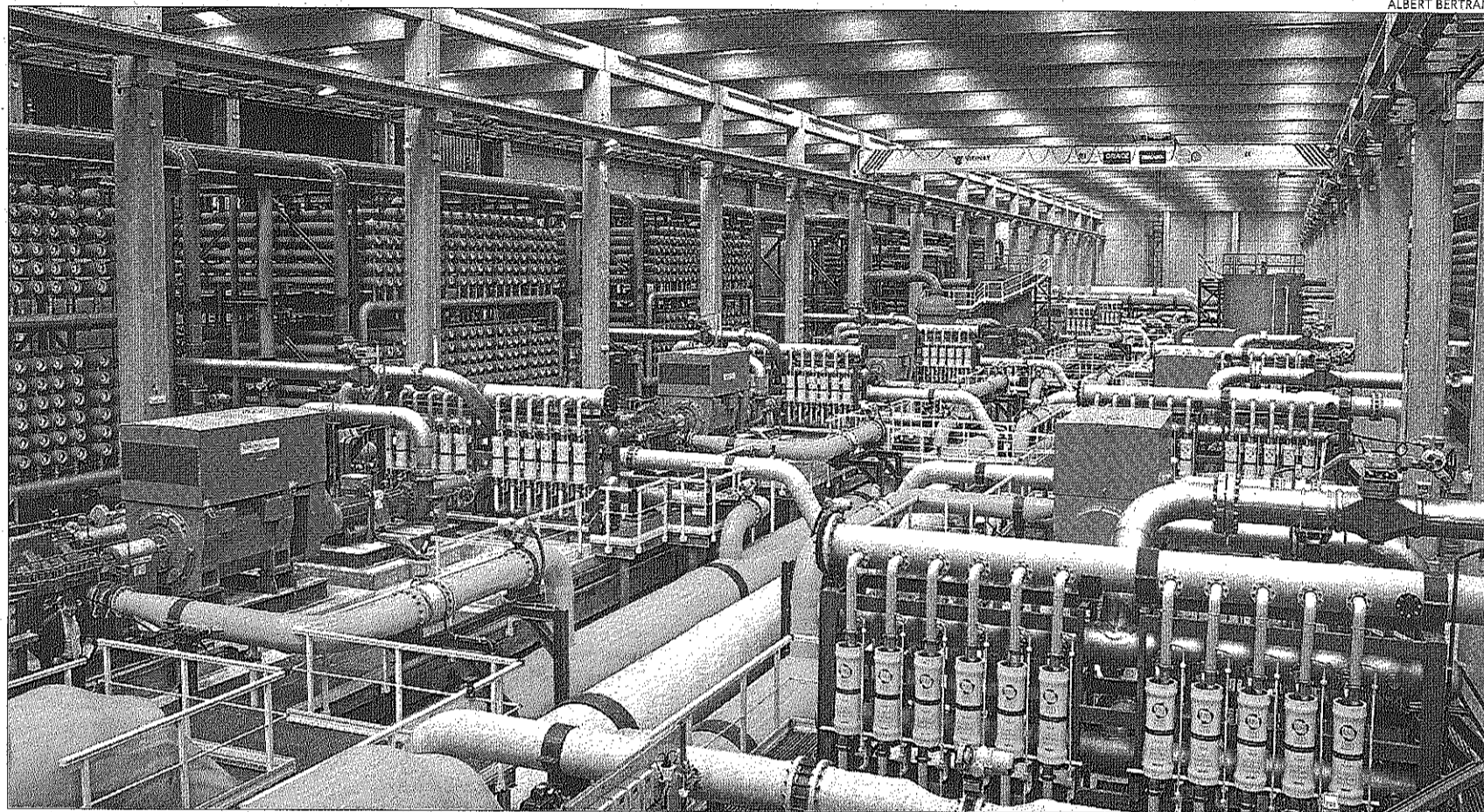
Per una altra part, aquest centre està destinat a convertir-se en un nou motor econòmic per al territori, ja que potenciarà l'activitat empresarial vinculada a l'activitat hospitalària i generarà nous llocs de treball.

El Consorci Sanitari Integral, organisme que gestiona aquest nou centre, ha fet una previsió de consultes anuals que se situa al voltant del quart de milió de pacients, al mateix temps que preveuen que acabaran atenent una mica més de 80.000 urgències.

www

¿Vols saber què s'està
construint al teu poble?

www.gencat.cat/construim



Una vista de l'interior de la dessalinitzadora del Prat de Llobregat.

La dessalinitzadora del Prat garanteix l'aigua per a BCN

Simbolitza una important transformació en la forma de tractar aquest element

ADELA SÁNCHEZ
BARCELONA

L'aigua dolça aportada per la planta dessalinitzadora del Prat de Llobregat ja arriba a les cases de Barcelona per garantir que els temps de sequera i baixes reserves als pantans no obliguin a restriccions en el consum.

Aquesta instal·lació, la productora d'aigua potable per al consum urbà més gran de tot Europa, en pot produir 20 milions de litres diaris, fet que representa la quarta part del que necessita la ciutat de Barcelona.

Les obres d'aquesta instal·lació, tan monumental com necessària, van començar l'any 2007 i van requerir una inversió total de 230 milions d'euros.

La dessalinitzadora del Prat és el símbol d'una transformació radical en la forma de veure i tractar l'aigua. Aquesta ja no es basa en els grans transvasaments de rius, sinó en l'estalvi, l'eficiència, la regeneració i la dessalinització.

El funcionament és molt senzill d'explicar i té una alta eficàcia. La planta capta l'aigua del mar a dos quilòmetres de la costa i 30 metres de profunditat per bombar-la. Des-

prés la sotmet a un procés de filtrat que es coneix amb el nom d'osmosi inversa. Això permet la recuperació de 45 litres d'aigua dolça per cada 100 litres processats.

La resta del líquid fins als 100 litres, que és on es concentren les sals extretes, es torna al mar en unes condicions que no produeixen alteracions ambientals que puguin perjudicar en absolut el medi marí.

Encara que la dessalinitzadora del Prat de Llobregat està preparada per produir 60 hectòmetres cúbics d'aigua a l'any, el seu rendiment dependrà de la demanda i de l'estat dels pantans i els aqüífers. El que assegura és una estabilitat en el subministrament i el consum d'aigua, punt que preocupava la població i la indústria de l'àrea de Barcelona després de les últimes sequeres que s'han produït.

Són dos els sistemes coneguts per dessalinitzar l'aigua de mar: l'evaporació i el filtratge per osmosi. D'aquests, el projecte de la dessalinitzadora del Prat va escollir el segon perquè la despesa energètica és sensiblement menor.

Al Mediterrani, regió seca per excel·lència, la planta dessalinitzadora del Prat de Llobregat ocupa el segon lloc per la seva capacitat. La

PREMI A LA MILLOR PLANTA

Els Global Water Awards 2010 han premiat aquest any la dessalinitzadora del Prat de Llobregat com la millor instal·lació d'aquest tipus, al davant de les plantes d'Hadera (Israel), Soaiba Ro (Aràbia Saudita) i Tianjin Dagang (Xina).

Es tracta del reconeixement més prestigiós que s'atorga en el sector internacional de l'aigua als millors projectes, companyies i persones. La van votar de manera lliure els membres de la International Desalination Association (IDA), i els subscriptors de la revista 'Global Water Intelligence'.

més gran de la regió és la dessalinitzadora d'Ashqelon, a Israel.

Les dessalinitzadores d'aigua amb destí al consum humà més grans del món es troben als Emirats Àrabs i l'Aràbia Saudita, on la central Shoiba, amb una producció que duplica la de la planta catalana, se situa com la segona del món.

L'aigua produïda per les instal·lacions del Prat de Llobregat corre per les canonades de Barcelona barrejada amb les aigües del Llobregat, i d'aquesta manera es millora el gust final del líquid. Es calcula que aquest procés genera un estalvi important en el consum de la llar, perquè els electrodomèstics necessitaran menys reparacions, ja que que les sals i la calç en danyen els mecanismes interns.

La dessalinitzadora requereix un elevat consum elèctric, i precisament és aquest un dels problemes que ha afrontat el projecte. La instal·lació de recuperadors energètics que utilitzen la pròpia pressió de l'aigua ha estat la solució. Permetre reduir el consum elèctric pràcticament a la meitat. Pel que fa a la calefacció, la refrigeració i l'aigua calenta sanitària que es necessiten, es produeixen mitjançant energia solar tèrmica.